

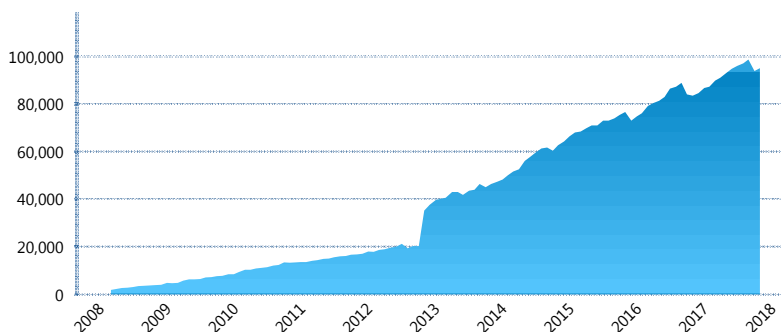
I. INFORMACIÓN FINANCIERA

I) Detalles del Fondo

Detalles del Fondo	
Razón Social	Siefore Coppel Básica 4 S.A. de C.V.
Inicio de Operaciones	03/03/2008
Tipo de Fondo	Básica
Clave Bolsa	COPPEL4
Activos Administrados *	94,983
ISIN	MX54COOQ0023
Comisión Anual	1.10%
Administrador	Afore Coppel S.A. de C.V.
Director General	Lic. Mauricio Adrián Alarcón Montes de Oca
Presidente del Consejo	Enrique Ramón Coppel Luken

Activos Administrados *

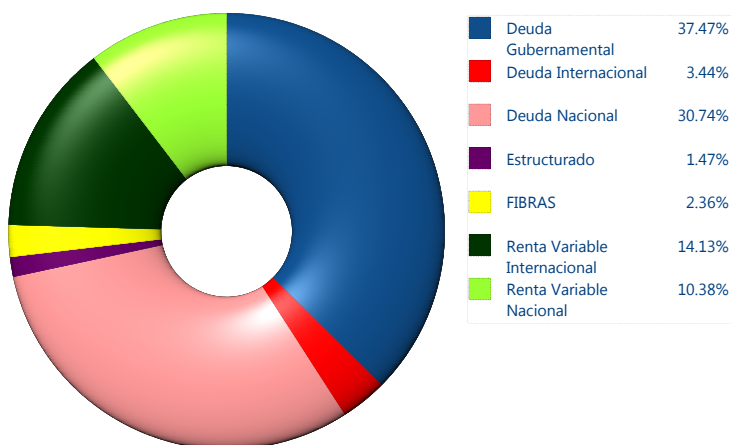
\$94,983



*Cifras en millones de pesos

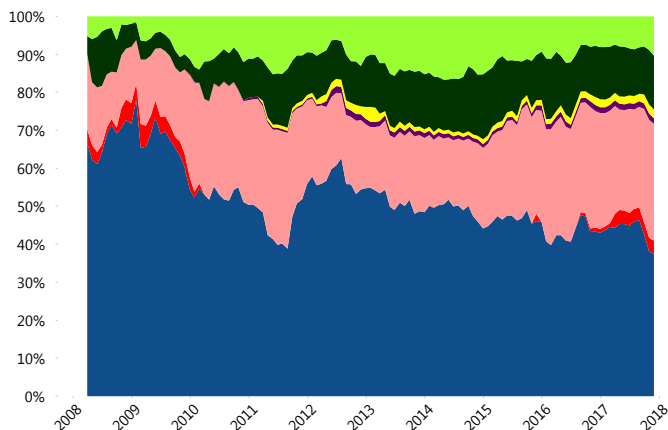
Contiene el efecto de fusiones, cortes transversales y transferencias por edad. Para mayor información consultar: <http://www.consar.gob.mx/gobmx/Aplicativo/Factsheets/EC/ECSAR.pdf>

II) Inversiones



Tipo de Instrumento		Coppel (SB4)	Sistema Básicas 4**
Renta Variable Nacional	Renta Variable Nacional	10.38%	7.82%
	Total	10.38%	7.82%
Renta Variable Internacional	Renta Variable Internacional	14.13%	19.60%
	Total	14.13%	19.60%
Mercancías	Mercancías	0.00%	0.41%
	Total	0.00%	0.41%
FIBRAS	FIBRAS	2.36%	2.22%
	Total	2.36%	2.22%
Estructurado	Estructurados	1.47%	5.09%
	Total	1.47%	5.09%
Deuda Nacional	Aerolíneas	0.21%	0.02%
	Alimentos	0.62%	0.58%
	Automotriz	1.83%	0.30%
	Banca de Desarrollo	0.25%	1.26%
	Bancario	1.57%	1.11%
	Bebidas	1.20%	0.65%
	Cemento	0.00%	0.05%
	Centros Comerciales	0.25%	0.10%
	Consumo	0.72%	0.30%
	Deuda CP	0.00%	0.00%
	Empresas Productivas del Estado	2.91%	2.24%
	Estados	0.60%	0.55%
	Europesos	0.00%	3.13%
	Grupos Industriales	0.23%	0.54%
	Infraestructura	6.90%	3.27%
	Inmobiliario	0.25%	0.03%
	Otros	3.35%	1.03%
Papel	0.00%	0.05%	
Serv. Financieros	0.88%	0.52%	
Siderúrgica	0.00%	0.01%	
Telecom	3.37%	1.18%	
Transporte	2.69%	0.61%	
Vivienda	2.92%	1.35%	
Total	30.74%	18.91%	
Deuda Internacional	Deuda Internacional	3.44%	1.16%
	Total	3.44%	1.16%
Deuda Gubernamental	BONDESD	1.65%	0.28%
	BONOS	0.00%	14.22%
	BPA182	0.07%	0.01%
	CBIC	0.00%	2.58%
	CETES	0.00%	3.16%
	REPORTO	1.76%	2.25%
	UDIBONO	33.99%	21.24%
UMS	0.00%	1.07%	
Total	37.47%	44.80%	
Total	100.00%	100.00%	

Evolución de Inversiones



**Considera las inversiones de todo el grupo de SIEFORES Básicas 4
Cifras al cierre de noviembre de 2017

III) Desempeño

Rendimiento Bolsa

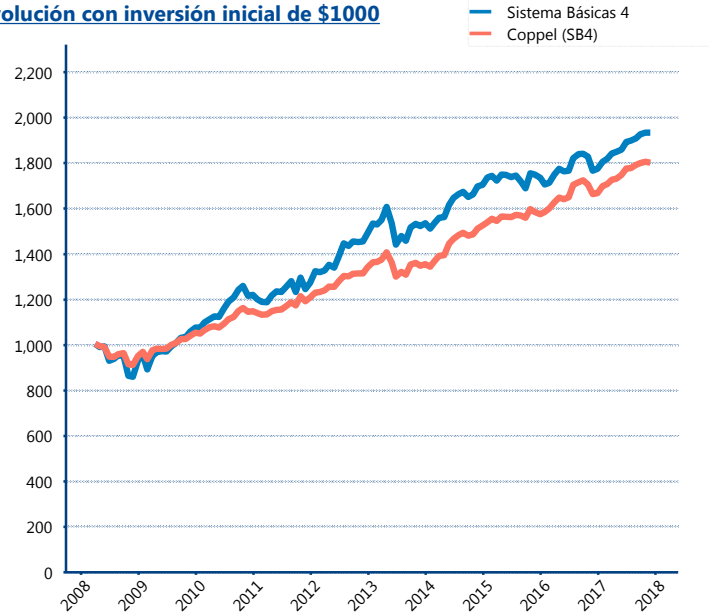
Tipo	Coppel (SB4)	Sistema Básicas 4
1 año	8.10%	9.20%
2 años	6.51%	5.06%
3 años	5.97%	4.41%
5 años	6.41%	5.75%

Indicador de Rendimiento Neto

Siefore	IRN %
Profuturo (SB4)	8.00%
SURA (SB4)	7.55%
Banamex (SB4)	7.08%
Coppel (SB4)	6.72%
PensionISSSTE (SB4)	6.46%
Metlife (SB4)	6.38%
Principal (SB4)	6.26%
Azteca (SB4)	6.22%
XXI-Banorte (SB4)	6.18%
Inbursa (SB4)	5.43%
Invercap (SB4)	5.28%

Promedio Simple	6.51 %
Promedio Ponderado	6.78 %

Evolución con inversión inicial de \$1000



Construido con el precio de la Siefore registrado en la Bolsa Mexicana de Valores

IV) Medidas de sensibilidad y riesgos

Evolución del Plazo Promedio Ponderado

